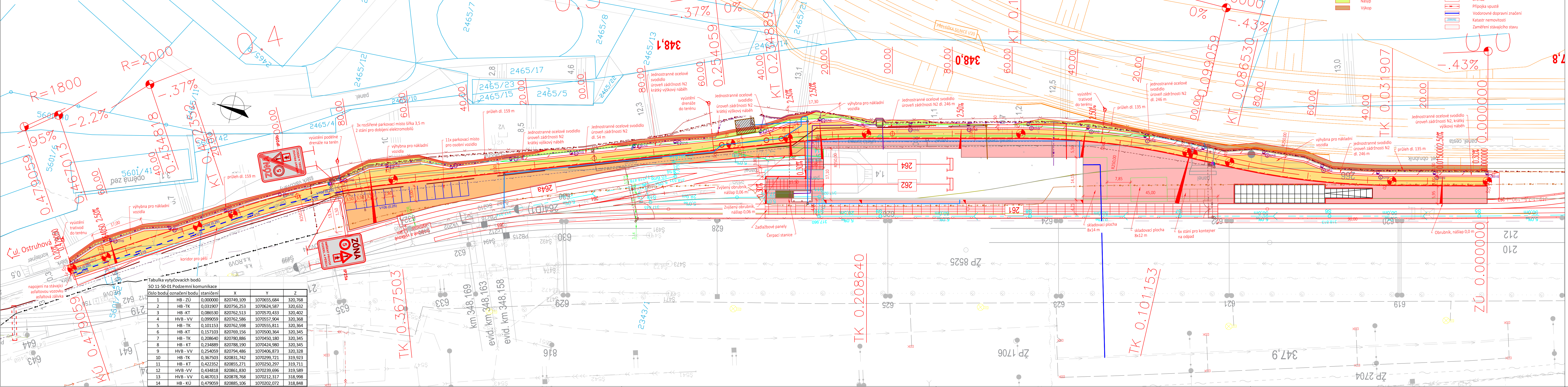


SO 11-50-01 SITUACE
M 1:500



LEGENDA PLOCH

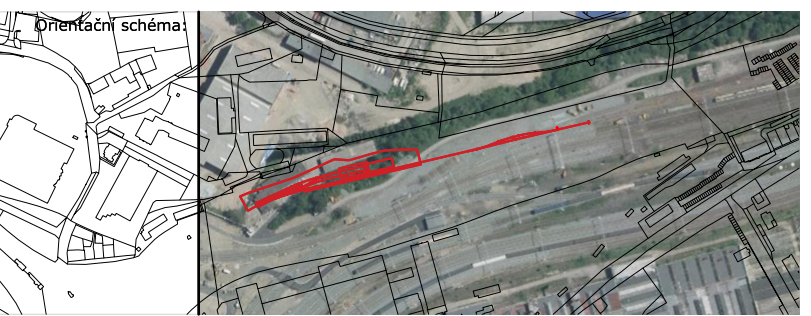
- Obslužná komunikace
- Manipulační plochy - Betonová dlažba
- Manipulační plochy - Dlažba z vegetačních dilčů
- Náryp
- Výkop

LEGENDA

- Hrany komunikace
- Osa komunikace
- Jednostranné svodidlo
- Drenáž
- Připojka vypustě
- Vodorovné dopravní značení
- Katastr nemovitostí
- Zaměření stávajícího stavu

Tabulka vytyčovacích bodů
SO 11-50-01 Podzemní komunikace

číslo bodu	označení bodu	stančení	X	Y	Z
1	HB - ZÚ	0,000000	820749,109	1070655,684	320,768
2	HB - TK	0,031907	820756,253	1070624,587	320,632
3	HB - KT	0,086530	820762,513	1070570,433	320,402
4	HVB - VV	0,099059	820762,586	1070557,904	320,368
5	HB - TK	0,101153	820762,598	1070555,811	320,364
6	HB - KT	0,157103	820769,156	1070500,364	320,345
7	HB - TK	0,208640	820780,886	1070450,180	320,345
8	HB - KT	0,234889	820788,190	1070424,980	320,345
9	HVB - VV	0,254059	820794,486	1070406,873	320,328
10	HB - TK	0,367503	820831,742	1070299,721	319,923
11	HB - KT	0,422352	820855,271	1070250,297	319,711
12	HVB - VV	0,434818	820861,830	1070239,696	319,589
13	HVB - VV	0,467013	820878,768	1070212,317	318,998
14	HB - KÚ	0,479059	820885,106	1070202,072	318,848



Razisko oprávněné osoby:

Revize:	Datum:	Popis:	Kontroloval:
000	31.03.2023	Čistopis dokumentace	Ing. arch. Vítězslav Glomb

Stavěbník/Investor:	Správa železnic, státní organizace	
Adresa:	Dlážděná 1003/7, 110 00 Praha 1	
Zástupce investora:	Stavěbní správa západ	
Adresa:	Sokolovská 1955/278, Praha 9, 190 00	

Zhotovitel stavby:	SAGASTA s.r.o.	
Adresa:	Novodvorská 1010/14, 142 00, Praha 4 - Lhotka	
Kontakt:	T: +420 261 344 100 E: info@sagasta.cz	

Zhotovitel objektu:	SAGASTA s.r.o.	
Adresa:	Novodvorská 1010/14, 142 00, Praha 4 - Lhotka	
Kontakt:	T: +420 261 344 100 E: info@sagasta.cz	

Název stavby/akce:	Přemístění haly pro OTV a zřízení integrovaného provozního pracoviště OR Plzeň	Označení (S-kód): 5631800302
Název části:	STAVEBNÍ ČÁST	Zakázka: 119 061
Název objektu:	Pozemní komunikace	Označení části: D.2.1.8.1
Název přílohy:	Situace	Označení objektu/komplexu: SO 11-50-01
Název dílčí části přílohy:		Číslo přílohy: 2 001
Kraj:	Plzeňský	Paré:
Plzeňský území:	Plzeň[722731]	
Stupeň dokumentace:	Datum zpracování:	Formáty:
PDPs	03.2023	6 x A4
S-kód:	Objekt:	Měřítko:
5 6 3 1 8 0 0 3 0 2	1 1 9 0 6 1	1:500
(Prostor pro další informace)		